



Das Grüne Band in Sachsen-Anhalt



Aktueller Stand der Eigentumsübertragung:

Grünes Band - ca. 950 ha (insgesamt ca. 2.200 ha)

- nach aktuellem Stand sind **ca. 43 %** der **Bruttofläche** im Grundbuch eingetragen
- die eingetragene **Flurstücksanzahl** beträgt allerdings nur **ca. 35 %**
- ⇒ es sind noch sehr viele Splitter- und Teilflächen im Grünen Band vorhanden
- ⇒ die Zuordnung und Eintragung in die Grundbücher kann noch Jahre dauern



Aktueller Stand der Projekte:

- 1) Projekt: Erfassung und Bewertung der SUNK-Flächen des Grünen Bandes
Laufzeit: 01.03.2013 bis 30.09.2015
Förderung ELER (80% Förderung, 20 % Eigenanteil)

- 2) Weitere Projekte in Zusammenarbeit mit dem BUND (Herr Leupold)
Planungsphase: 2013 Umsetzungsphase: 2014

- 3) Weitere Projekte in Zusammenarbeit mit dem Unterhaltungsverband
„Großer Graben“ (Zuständigkeit Großes Bruch)
Planungsphase: 2013 Umsetzungsphase: 2014
Förderung WRRL (100% Förderung)



- 4) Projekt: Entbuschungsmaßnahmen Gemarkung Sorge (Harz)
in Zusammenarbeit mit Arbeitsförderungsgesellschaft mbH

Laufzeit: 15.07.2013 bis 31.12.2013

Finanzierung aus Pachteinnahmen (Eigenanteile, ca. 20%)

- 5) Projekt: Entbuschungsmaßnahmen Gemarkung Döhren (Börde)
in Zusammenarbeit mit dem Landwirt/Schäfer

Laufzeit: November/Dezember 2013

Finanzierung aus Pachteinnahmen (100%)



Zusammenarbeit mit BUND (Projektbüro Hr. Leupold)

- 1) F+E-Projekt: Ökologische Funktion von Halboffenen Verbundkorridoren (Leuphana Universität – Lüneburg) – Gemarkung Ziemendorf
 - Umsetzung der Maßnahme 2013 – 2014 (jeweils Mai bis September)
 - Untersuchung von Laufkäfern und Spinnen mit Bodenfallen durch Markierung und Wiederfang
 - Vorbereitung: Entbuschung von mit Kiefern sämlingen bestockten Flächen 25 x 25 m in Zusammenarbeit mit der Jeetze Landsanierung GmbH
 - Untersuchungstransekte mit 0%, 33% und 66% Deckung
 - Vorteile: Wiederherstellung der wertvollen Trockenrasen und Heideflächen, Entwicklung von Waldrandstruktur, Erfassung faunistischer Grundlagendaten





10.01.2013



Entbuschung 100 %

31.01.2013





2) Lückenschluss Grünes Band – Gemarkungen Kaulitz bis Gollensdorf

- Länge: ca. 22 km, Fläche: ca. 175 ha (davon ca. 90 ha in Besitz der SUNK)
- Umsetzung mehrerer Maßnahmen in den nächsten Jahren (u. a. Extensivierung, Entbuschung, Umwandlung von Acker in Grünland)



Unterhaltungsverband „Großer Graben“ – Umsetzung von Maßnahmen Wasserrahmenrichtlinie (WRRL)

1) Rückbau Absturzbauwerk Deersheimer Aue bei Hessen

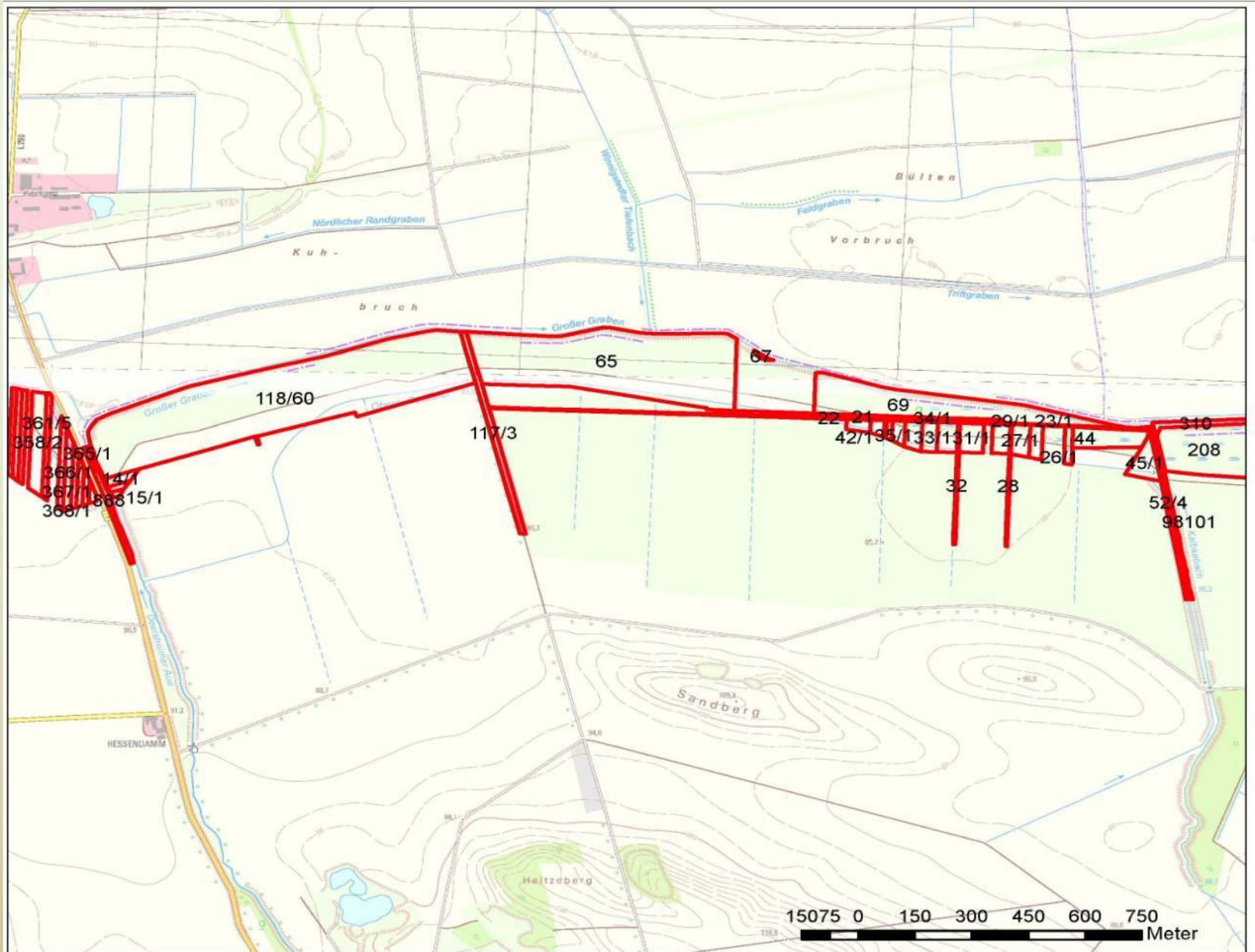
- Planungsphase 2013
- Umsetzungsphase I./II.Quartal 2014
- Rückbau einer Sohlstufe
- Einbau eines kleinsäugergerechten Rechteckrahmendurchlasses mit Berme
- Rückbau und Verfüllen des alten Gewässerlaufs
- Verlegung des Gewässerlaufs auf ca. 220 m Länge zur Entwicklung einer naturnahen Struktur
- Vorteile: Aufwertung und Entwicklung von Intensivgrünland zwischen Alt- und Neugewässer mit naturnaher Gehölz- und Heckenstruktur



Unterhaltungsverband „Großer Graben“ – Umsetzung von Maßnahmen Wasserrahmenrichtlinie (WRRL)

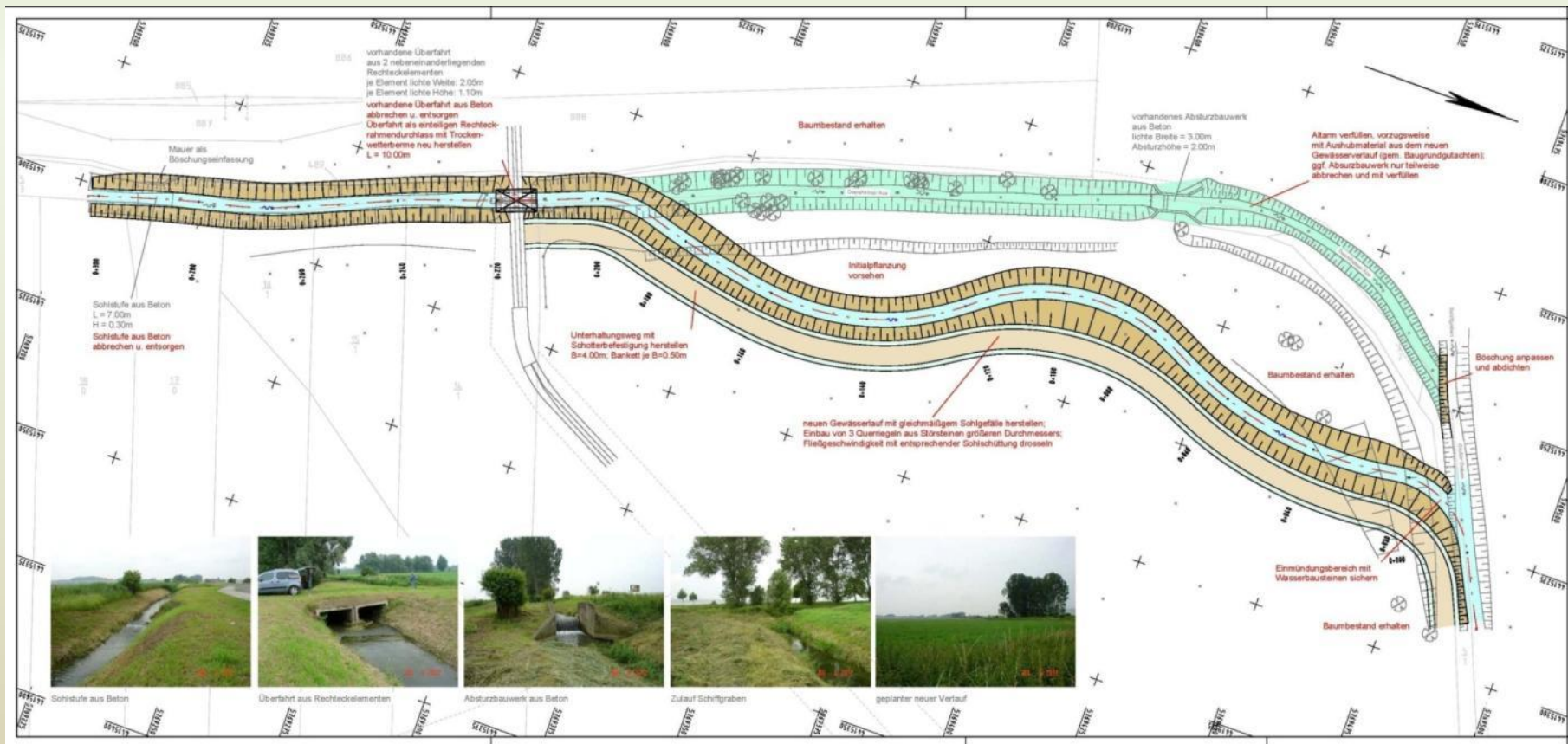
2) Renaturierung der Wirbke bei Harbke

- Planungsphase 2013
- Umsetzungsphase I./II.Quartal 2014
- Öffnung des Gewässerlaufs auf ca. 250 m Länge
- Rückbau von Betonprofilen
- Vorteile: Aufwertung des Grünlandes entlang des Gewässers und Arrondierung von Flächen durch Tausch und Kauf





Rückbau Absturzbauwerk Deersheimer Aue bei Hessen

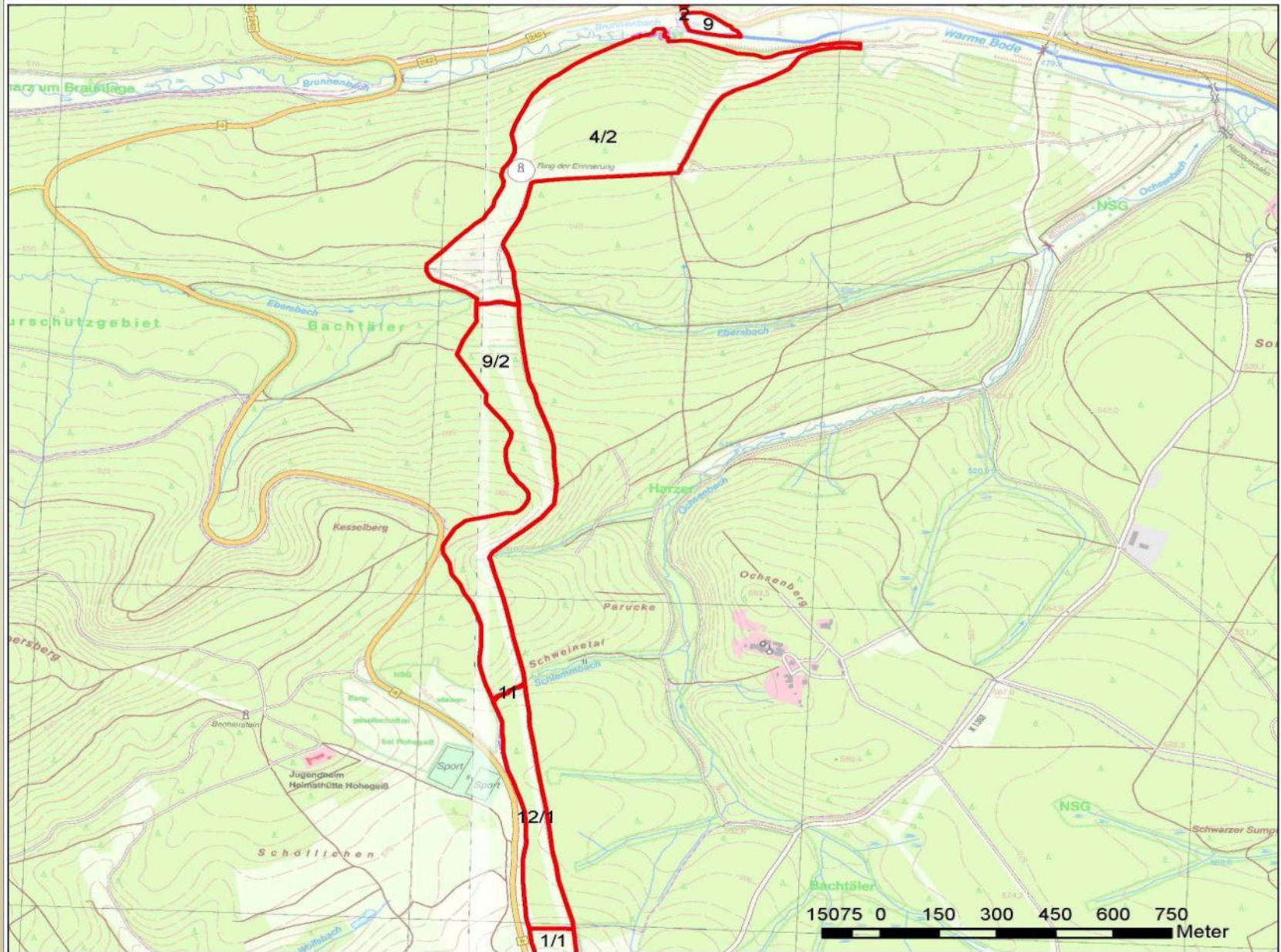






Arbeitsförderungsgesellschaft mbH Elbingerode - Entbuschungsmaßnahmen Gemarkung Sorge (Harz)

- Planungsphase II.Quartal 2013
- Umsetzungsphase III./IV.Quartal 2013
- Entfernung von Fichtensämlingen (1 bis 5jährig) auf ca. 2 km Länge
- Herausstellen von Solitärbäumen
- naturschutzfachliche Aufwertung der Waldkante (Entfernen von standortfremden Gehölzen und Bäumen)
- im Anschluss Organisation der weiteren Nutzung durch Mahd/Beweidung



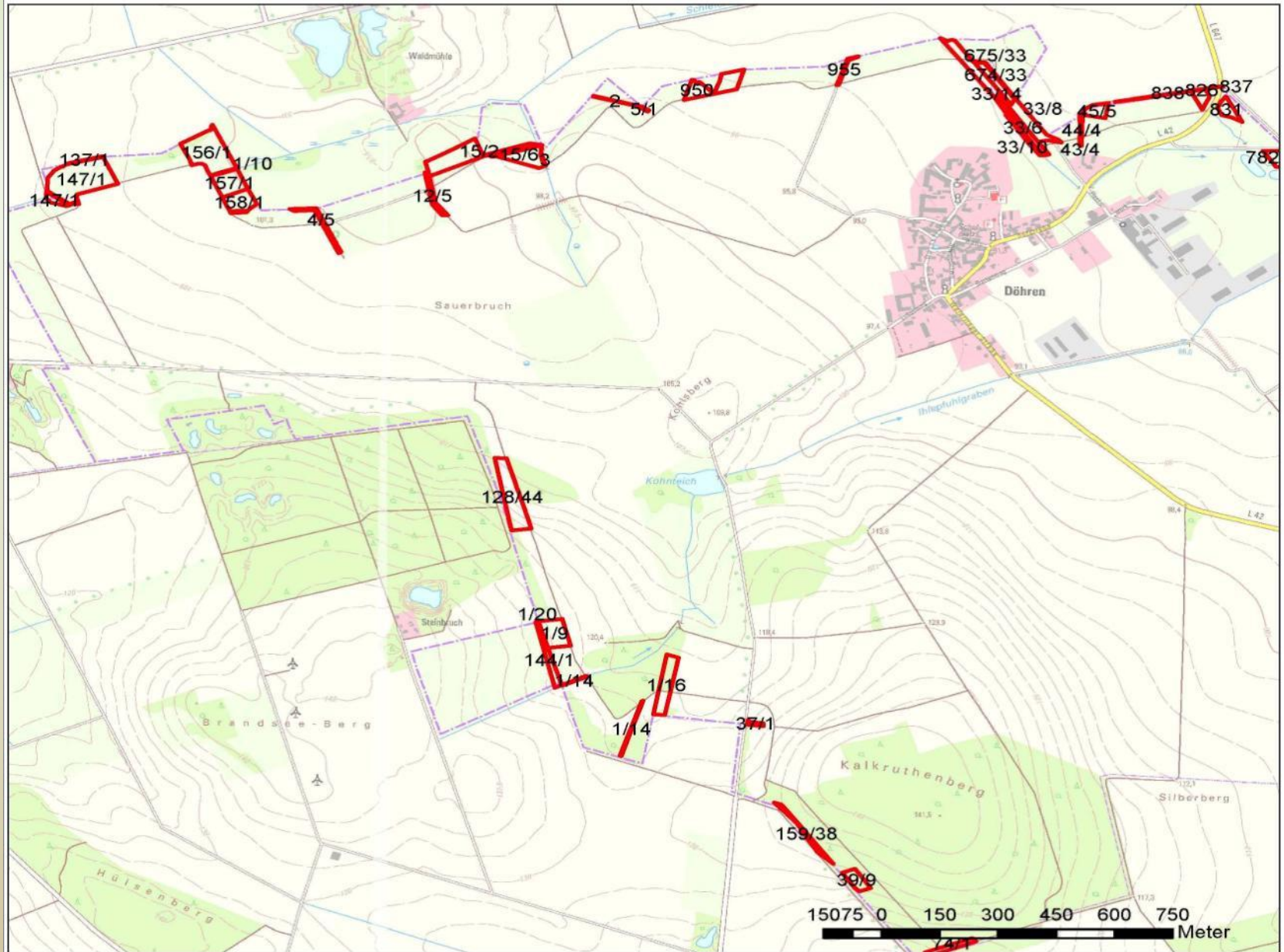






Landwirtschaft und Schäferei Rosburg - Entbuschungsmaßnahmen Gemarkung Döhren (Börde)

- Planungsphase III.Quartal 2013
- Umsetzungsphase IV.Quartal 2013
- Entfernung von Verbuschung (v. a. Schlehe, Birke, Espe) auf ca. 1,5 km Länge
- Herausstellen von Solitärbäumen (Eschen, Eichen)
- im Anschluss nachhaltige Umstellung des Beweidungskonzepts, Ziegen sollen mit in die Herde integriert werden, um eine erneute Verbuschung zu verhindern







Ausblick 2014 - 2015

Umsetzung Förderprojekt „Freiwilliger Landtausch im Grünen Band“ (§ 103a FlurbG)

- Vereinbarung mit dem Amt für Landwirtschaft (ALFF)
- Auftraggeber: SUNK, Auftragnehmer: ALFF
- Beauftragung eines Ingenieurbüros („Helfer“)
erfolgt über ALFF
- Förderung von 90 %, 10% Eigenmittel aus Pachteinahmen
- Ziel: Arrondierung von Flächen zum Lückenschluß „Grünes Band“



Vielen Dank für Ihre Aufmerksamkeit !!!

